

ELYPTIC

LRA-71200



R. ROS ALGUER, S.A.
Soluciones en Alumbrado Público
Street Lighting Solutions

Nueva luminaria multifuncional, con diseño moderno y neutro, diseñada para aplicaciones en viales y zonas urbanas.

New multifunctional luminaire, with modern as well as neutral design, developed to be used in either in roads or urban areas.



CARACTERÍSTICAS

- ✓ Reflector incorporado de última generación de excelente distribución que permite valores de cumplimiento para clasificaciones tipos de vías S, CE y ME.
- ✓ Su funcional diseño permite el acceso tanto a la parte interna, mediante un único dispositivo de cierre, como a la lámpara, sin ningún tipo de herramientas.
- ✓ Excelente distribución y rendimiento (superior al 75%), permitiendo interdistancias superiores a cinco veces la altura de instalación.
- ✓ Grupo óptico sellado que asegura la estanqueidad durante toda su vida útil (IP-66).
- ✓ Protección eléctrica: Clase I (Clase II opcional).
- ✓ Admite sistema de telegestión.

CHARACTERISTICS

- ✓ With latest generation reflector of excellent distribution that allows values of compliance for Lighting Classes S, CE & ME.
- ✓ Its functional design allows access to both inner parts and lamp, using a single locking device, without any tools.
- ✓ Excellent distribution and efficiency (over 75%), making possible distances up to five times height of installation.
- ✓ Optical group duly sealed that assures waterproofness (IP-66) during all lifetime.
- ✓ Electrical protection : Class I (optionally: Class II)
- ✓ It allows lighting remote control systems.

Iluminando la ciudad... *Lighting the city!*





■ **Accesorio de fijación reversible** desmontable, que permite fijación tanto vertical como horizontal (quedando el plano del reflector con inclinación de 8°) a manguito de Ø60 x 100mm.
Reversible fixation system removable, allowing vertical and horizontal mounting (being the plane of the reflector with inclination of 8°) Ø60 x 100mm



■ **Bisagra** de apertura situada en la parte posterior.
Hinge for opening placed on the rear side of the lantern housing.



■ **Cierre** de accionamiento manual situado en el extremo frontal, realizado en acero inoxidable.
Manual lock system placed on the front side of the lantern housing, made of stainless steel.



■ **Cuerpo principal** realizado en aluminio inyectado a alta presión, dividido en dos mitades. Acabado estándar pintado en dos colores gris (RAL-9007) y negro forja.
Main housing made high pressure injected aluminium, in two parts. Standard finishing in two grey colors (RAL 9007) and textured dark grey.



SEGURIDAD

SECURITY



■ **Seccionador de seguridad** que mantiene la luminaria sin alimentación mientras está en posición abierta.
Disconnecting switch that keeps the luminaire without power while it's open.



■ **Barra de seguridad** articulada, para mantener la parte superior del cuerpo principal en posición abierta de forma segura, facilitando su manipulación en operaciones de mantenimiento.
Articulated security bar, to keep the top cover at open position, making easy handling and maintenance operations.



■ **Placa soporta-equipos universal** para fijación de los accesorios de encendido, realizada en Poliamida 66 con fibra de vidrio.
Universal frame plate placed inside the lantern, made of polyamide 66 with fiberglass.

GRUPO ÓPTICO OPTICAL GROUP



■ **Reflector asimétrico** de última generación realizado a partir de plancha de aluminio de gran pureza (>99,9%) embutido en una sola pieza, anodizado y electropulido.
Asymmetrical reflector of latest generation made of aluminium sheet (>99.9%), stamped in a single piece, anodized and polished.



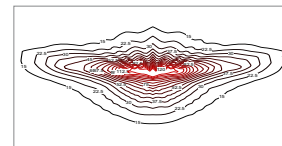
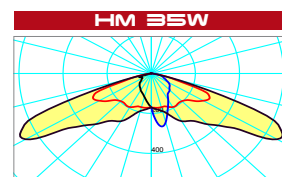
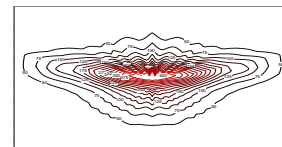
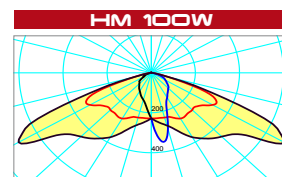
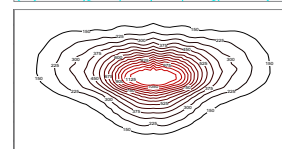
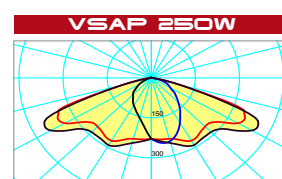
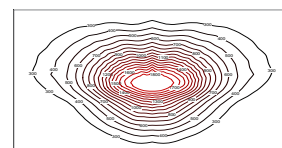
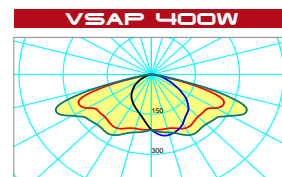
■ **Vidrio templado lenticular transparente** de alta resistencia, sellado en la cara inferior del reflector.
Tempered transparent lenticular glass, sealed on the lower side of the reflector.



■ **Portalámparas** de porcelana E-27, E-40 o G-12.
Porcelain lamp holder type E-27, E-40 or G-12.

■ **Dispositivo de extracción de portalámparas** de accionamiento manual, con escuadra de reglaje que permite el ajuste longitudinal de la lámpara, según la posición del quemador.
Rear lamp holder system for manual replacement of the lamp, with adjusting device that allows longitudinal positioning of the lamp, according to proper burner position.

MODELO TYPE	Dimensiones (mm.) Dimension (mm.)			Fijación Fixation	Portalámparas Lamp holder	VSAP / HM (w) HPS / MH (w)							
	L	A	H			20	35	50	70	100	150	250	400
LRA-71200 E	655	300	220	F1 / F2	E-27	-	-	●	●	-	-	-	-
LRA-71200 G	655	300	220	F1 / F2	E-40	-	-	-	-	●	●	●	●
LRA-71200 D	655	300	220	F1 / F2	G-12	●	●	-	-	-	-	-	-



Grado de protección: / Protection degree:

- Grupo óptico IP-66 / Optical Group IP-66
- Luminaria IP-44 / Luminaire IP-44

Protección eléctrica Clase I. Posibilidad Clase II
Electrical protection Class I. Possibility of Class II.

Peso máximo 10,45 Kg (VSAP 400W)
Maximum weight 10,45 Kg (HPS 400W)

Sx: 0,1052 m² / Sx: 0,1052 m²



R. ROS ALGUER, S.A.
Soluciones en Alumbrado Público
Street Lighting Solutions

www.rosiluminacion.com
www.roslighting.com